

MOBILE

✓ *Eröffnen Sie sich und Ihrem Unternehmen neue Chancen durch erhöhte Mobilität.*

Zeit- und standortunabhängiges Arbeiten wird im geschäftlichen Umfeld immer wichtiger. Der mobile Datenzugriff ermöglicht schnelle Reaktionen und bietet große Flexibilität. Das führt zu klaren Wettbewerbsvorteilen. Die mesonic WinLine ist bestens für den mobilen

Einsatz gerüstet und kann sowohl am Desktop-PC über Web-Browser als auch über mobile Endgeräte verwendet werden.

MOBILE



Mit der WinLine mobile bearbeiten Sie die Daten Ihres gesamten WinLine ERP- und CRM-Systems online über das Internet bzw. über eigens dafür programmierte Apps.

Sämtliche Tätigkeiten in der WinLine mobile geschehen in Echtzeit, das heißt, alle Dateneingaben und Auswertungen sind auch direkt im lokalen WinLine-System verfügbar. Ein nachträglicher Datenabgleich ist nicht erforderlich, unternehmensinterne Prozesse können somit zeitgleich gestartet werden.

Spezielle Funktionen für mobile Endgeräte bieten zusätzlichen Komfort: So übernehmen Sie beispielsweise mit der Barcodescanner-Funktion EAN- oder QR-Codes von WinLine-Artikeln direkt in einen Auftrag. Mit Hilfe der Signaturfunktion lassen Sie sich den Auftrag sofort vor Ort vom Kunden unterzeichnen.

Auch in der Darstellung der Bildschirmoberflächen ist die WinLine mobile sehr flexibel. Je nachdem, ob Sie die Programme am Smartphone, Phablet, Tablet, Netbook, Laptop oder an einem anderen Endgerät verwenden, wird die Oberfläche automatisch an das jeweilige Format angepasst. Selbstverständlich können Sie die Darstellungsweise auch selbst auswählen. Hierfür stehen Ihnen drei verschiedene Varianten zur Verfügung.



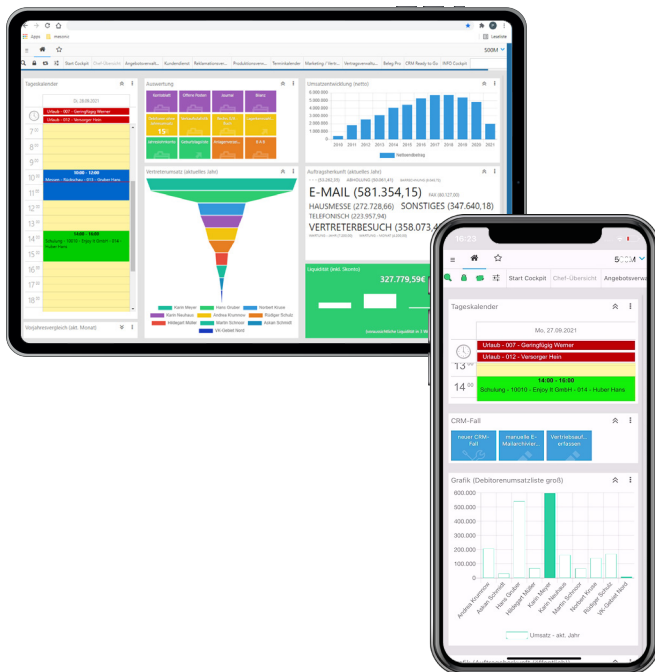
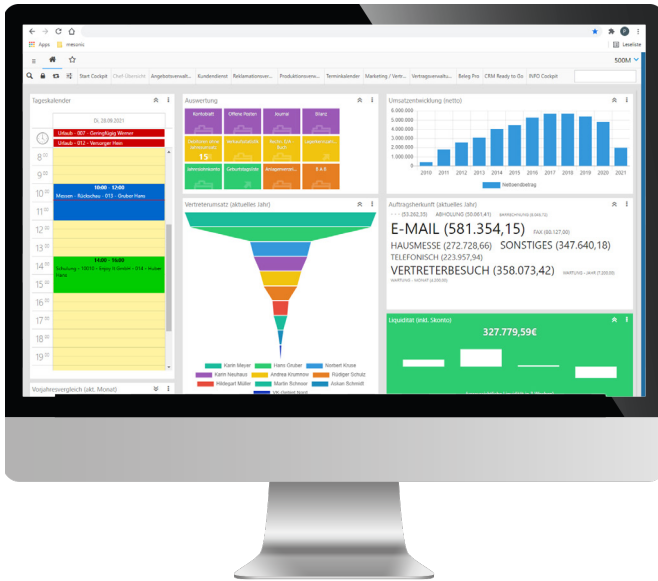
Mit der WinLine mobile entscheiden Sie sich für eine Lösung, die für mehr Mobilität und Flexibilität in Ihrem Unternehmen sorgt:

- + Online-Datenzugriff per Web-Browser oder über mobile Endgeräte
- + Zeit- und standortunabhängiger Datenzugriff
- + Automatische Anpassung der Bildschirmdarstellung abhängig vom genutzten Endgerät
- + Individuelle Anpassungen von Oberfläche und Auswertungen
- + Für die Geschäftsleitung, den Vertrieb, die Servicetechnik, das Lager u.v.m.
- + Vielfältige und aussagekräftige Auswertungen
- + Hohe Sicherheit durch 2-Faktor-Authentifizierung
- + Spezialfunktionen: Barcodescanner, Signatur, Push-Nachrichten, GPS-Standortbestimmung, Fotofunktion

Mehr Informationen zur WinLine mobile - Mobile Business finden Sie auf unserer Webseite unter www.mesonic.com.

MOBILES ERP + CRM

Greifen Sie mobil auf Ihre Unternehmensdaten zu - rund um die Uhr, an jedem Ort der Welt. Mit der WinLine mobile arbeiten Sie noch effizienter auf Ihrem Endgerät.



AUSGEWÄHLTE FUNKTIONEN:

ZUGRIFF AUF

- + Sach- & Personenkonten
- + Artikel
- + Kontakte, Vertreter, Projekte
- + Kalender

ERFASSEN

- + Belege & Termine
- + Belegbestätigung durch Unterschrift
- + Reklamationen & Serviceaufträge
- + Uploadmöglichkeit für Fotos
- + Artikelerkennung via EAN-Code/QR-Code mit Barcodescanner und Übergabe in die Beleg- erfassung
- + Besuchsberichte, Serviceberichte etc.
- + individuelle Workflows

AUSWERTUNGEN

- + Umsatzlisten, Verkaufstatistik, Offene Posten
- + Offene Angebote oder Serviceaufträge
- + Zu erledigende Aufgaben (ToDos)

WEITERE FUNKTIONEN

- + Elektronische Erfassung der Unterschrift auf Dokumenten
- + Einrichtung von Push-Nachrichten für Termine, Serviceabwicklungen, etc.
- + Standortbestimmung inkl. GPS-Umkreissuche

TECHNISCHE INFORMATIONEN

- + Unterstützte Betriebssysteme für PCs: Microsoft Windows
- + Unterstützte Betriebssysteme für mobile Geräte: Android, iOS, Windows mobile

ZUSATZMODUL:

+ 2FA

Zwei-Faktor-Authentifizierung durch zusätzliche Pin-Eingabe.

Österreich

mesonic datenverarbeitung gmbh
3001 Mauerbach/Wien, Herzog-Friedrich-Platz 1
Tel. +43-(0)1-970 30-0, Fax +43-(0)1-970 30-75
www.mesonic.com

Deutschland

mesonic software gmbh
27383 Scheeßel, Hirschberger Straße 18
Tel. +49-(0)4263-9390-0, Fax +49-(0)4263-8626
info@mesonic.com

mesonic ✓
mit sicherheit ein gewinn